



รายงานการเฝ้าระวังติดตามสถานการณ์น้ำและความช่วยเหลือ  
ศูนย์ปฏิบัติการทรัพยากรธรรมชาติและสิ่งแวดล้อม (ด้านทรัพยากรน้ำ)  
กระทรวงทรัพยากรธรรมชาติและสิ่งแวดล้อม



กองวิเคราะห์และประเมินสถานการณ์น้ำ กรมทรัพยากรน้ำ

โทรศัพท์ ๐ ๒๒๗๑ ๖๐๐๐ ต่อ ๖๔๔๕ โทรสาร ๐ ๒๒๗๘ ๖๖๒๙ www.dwr.go.th IDLine: mekhalawoc Email: mekhala@dwr.mail.go.th

รายงานฉบับที่ ๒๙๙/๒๕๖๙

เวลา ๑๕.๐๐ น.

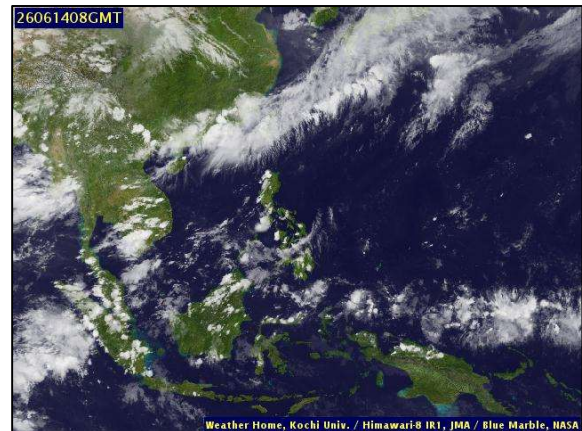
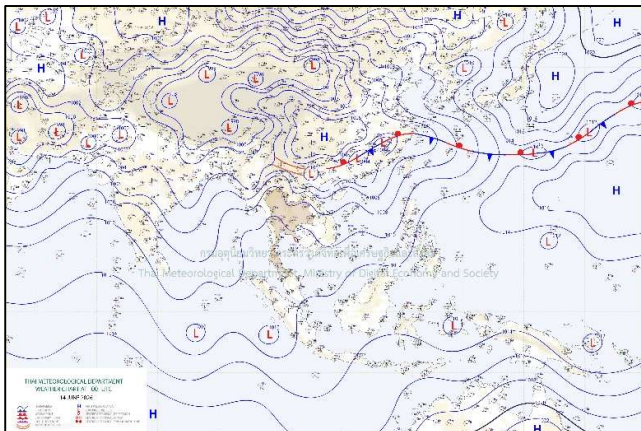
วันที่ ๑๔ มิถุนายน ๒๕๖๙

เรียน รมว.ทส. เลขาธิการ รมว.ทส. ที่ปรึกษา รมว.ทส. ปกท.ทส. รอง ปกท.ทส. อทน. อทบ. และหน่วยงานที่เกี่ยวข้อง

๑. สภาวะอากาศ เวลา ๑๑.๐๐ น. (กรมอุตุนิยมวิทยา)

พยากรณ์อากาศ ๒๔ ชั่วโมงข้างหน้า ประเทศไทยมีฝนฟ้าคะนอง และฝนตกหนักบางแห่ง โดยเฉพาะบริเวณภาคเหนือ ภาคตะวันออกเฉียงเหนือตอนบน และภาคตะวันออก เนื่องจากมรสุมตะวันตกเฉียงใต้กำลังปานกลางพัดปกคลุมทะเลอันดามัน ประเทศไทย และอ่าวไทย ประกอบกับมีหย่อมความกดอากาศต่ำปกคลุมบริเวณประเทศเวียดนามตอนบน ขอให้ประชาชนในบริเวณดังกล่าวเตรียมพร้อมระวังอันตรายจากฝนตกหนักและฝนที่ตกสะสม ซึ่งอาจทำให้เกิดน้ำท่วมฉับพลันและน้ำป่าไหลหลาก โดยเฉพาะพื้นที่เสี่ยงใกล้ทางน้ำไหลผ่านและพื้นที่ลุ่ม

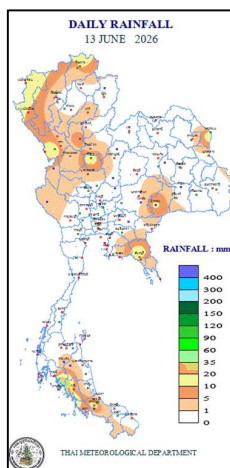
สำหรับคลื่นลมบริเวณทะเลอันดามันตอนบนมีกำลังปานกลาง โดยมีคลื่นสูง ๑-๒ เมตร ส่วนทะเลอันดามันตอนล่างและอ่าวไทยมีคลื่นสูงประมาณ ๑ เมตร บริเวณที่มีฝนฟ้าคะนองคลื่นสูงมากกว่า ๒ เมตร ขอให้ชาวเรือบริเวณทะเลอันดามันและอ่าวไทยเดินเรือด้วยความระมัดระวัง และหลีกเลี่ยงการเดินเรือในบริเวณที่มีฝนฟ้าคะนองไว้ด้วย



แผนที่อากาศ วันที่ ๑๔ มิ.ย. ๒๕๖๙ เวลา ๐๗.๐๐ น.

ภาพถ่ายดาวเทียม วันที่ ๑๔ มิ.ย. ๒๕๖๙ เวลา ๑๕.๐๐ น.

๒. ปริมาณฝนสะสม ณ เวลา ๐๗.๐๐ น.(เมื่อวาน) - ๐๗.๐๐ น.(วันนี้) (กรมอุตุนิยมวิทยา)



จุดตรวจวัด	ปริมาณฝน (มม.)
จ.สงขลา (หาดใหญ่)	๒๒.๔
จ.นครพนม	๒๐.๕
จ.จันทบุรี	๑๙.๓
จ.ตาก (ดอยมูเซอร์ สกช.)	๑๘.๘
จ.พิจิตร (สกช.)	๑๖.๖
จ.เชียงราย	๑๒.๙
จ.บุรีรัมย์ (นางรอง)	๑๒.๔
จ.แม่ฮ่องสอน (แม่สะเรียง)	๙.๔

๓. ปริมาณฝนสะสมของพื้นที่ลาดเชิงเขา ๑๒ ซม. ที่ผ่านมา (กรมทรัพยากรน้ำ)

รหัสสถานี	จุดตรวจวัด	ปริมาณฝน (มม./๑๒ ซม.)
STN๑๙๕๖	บ้านหาดทรายขาว ต.บางทอง อ.ท้ายเหมือง จ.พังงา	๙๘.๐
STN๐๙๐๓	บ้านจอมถ้ำ ต.ท่าแฝก อ.ท่าปลา จ.อุตรดิตถ์	๗๘.๕
STN๑๕๒๘	บ้านวังท่าดี ต.วังท่าดี อ.หนองไผ่ จ.เพชรบูรณ์	๖๖.๐
STN๐๖๙๘	บ้านอ่าวกลาง ต.วังมะปรางเหนือ อ.วังวิเศษ จ.ตรัง	๕๓.๐
STN๐๓๘๘	บ้านตาดควัน ต.ป่าซาง อ.เวียงเชียงรุ้ง จ.เชียงราย	๓๑.๕
STN๑๖๒๘	บ้านแก่งแคบ ต.ท่ากระดาน อ.ศรีสวัสดิ์ จ.กาญจนบุรี	๓๑.๐
STN๐๗๙๔	บ้านบางแป้น๒ ต.เขาวิเศษ อ.วังวิเศษ จ.ตรัง	๒๙.๕
STN๐๓๔๖	บ้านหัวนา ต.น่านกกก อ.ลับแล จ.อุตรดิตถ์	๒๓.๐
STN๑๑๗๒	บ้านเด่นไม้ซุง ต.แม่สลิด อ.บ้านตาก จ.ตาก	๒๑.๐
STN๑๔๔๐	บ้านห้วยสะแพด ต.แม่สอย อ.จอมทอง จ.เชียงใหม่	๒๐.๐

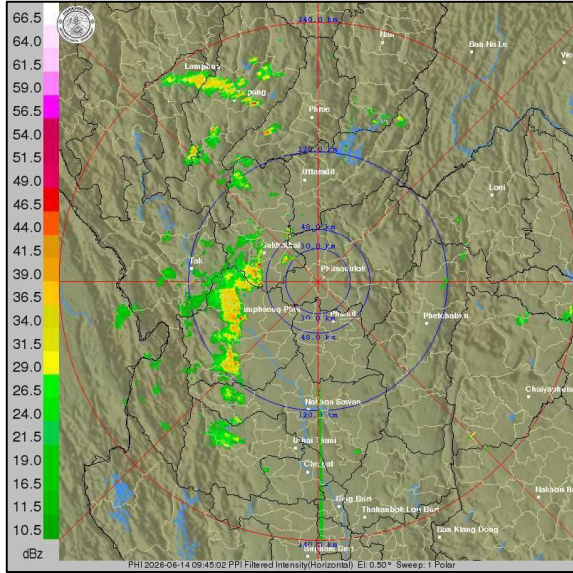
ปริมาณฝนสะสมของพื้นที่ราบลุ่มริมน้ำ ๒๔ ซม. ที่ผ่านมา (กรมทรัพยากรน้ำ)

รหัสสถานี	จุดตรวจวัด	ปริมาณฝน (มม./๒๔ ซม.)
TA๒๐๐๓๐๘	จ.สงขลา อ.รัตภูมิ ต.เขาพระ	๔๕.๕
TA๑๗๐๗๐๘	จ.จันทบุรี อ.มะขาม ต.ฉมัน	๔๓.๐
TC๑๙๑๙๑๘	จ.นครศรีธรรมราช อ.เชียรใหญ่ ต.เชียรใหญ่	๓๗.๕
TA๒๐๐๓๐๓	จ.สงขลา อ.คลองหอยโข่ง ต.ทุ่งลาน	๓๗.๐
TA๒๑๐๓๑๐	จ.ยะลา อ.บันนังสตา ต.บันนังสตา	๓๔.๐
TC๒๒๐๖๐๕	จ.ภูเก็ต อ.เมืองภูเก็ต ต.ตลาดใหญ่	๓๔.๐
TC๒๒๐๕๐๘	จ.พังงา อ.ทับปุด ต.ถ้ำทองกลาง	๓๑.๐
TA๒๑๐๓๑๑	จ.ยะลา อ.ยะหา ต.บาไร่	๒๙.๐
TA๐๗๐๕๐๓	จ.ลำปาง อ.ห้างฉัตร ต.เวียงตาล	๒๖.๐
TA๑๘๐๓๐๗	จ.เพชรบุรี อ.เมืองเพชรบุรี ต.ท่าราบ	๒๒.๐

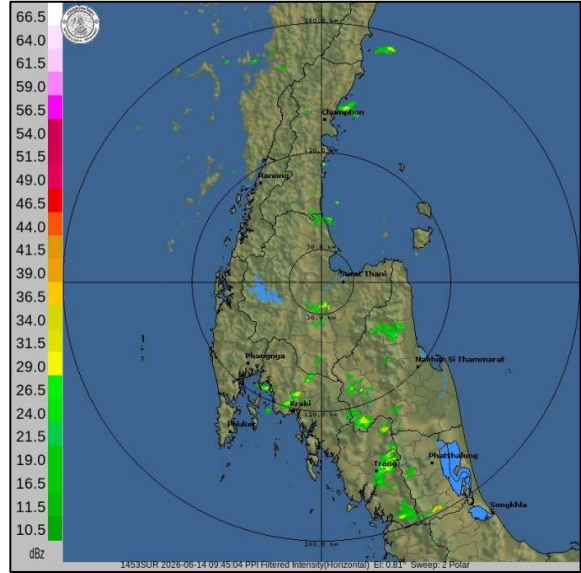
๔. ค่าความชื้นในดิน (กรมทรัพยากรน้ำ/คณะกรรมการแม่น้ำโขง)

ภูมิภาค	ความชื้นในดิน ๑ พ.ค. ๖๙	ความชื้นในดิน ๑ มิ.ย. ๖๙	แนวโน้ม
เหนือ	๐.๐๑ - ๐.๖๕	๐.๖๕ - ๐.๙๐	ใกล้จะอิ่มตัว
กลาง	๐.๐๑ - ๐.๖๕	๐.๖๕ - ๐.๙๐	ใกล้จะอิ่มตัว
ตะวันออกเฉียงเหนือ	๐.๐๑ - ๐.๖๕	๐.๐๑ - ๐.๖๕	ปกติ
ตะวันออก	๐.๐๑ - ๐.๖๕	๐.๖๕ - ๐.๙๐	ใกล้จะอิ่มตัว
ตะวันตก	๐.๐๑ - ๐.๖๕	๐.๐๑ - ๐.๖๕	ปกติ
ใต้	๐.๐๑ - ๐.๖๕	๐.๖๕ - ๐.๙๐	ใกล้จะอิ่มตัว

๕. เรดาร์ตรวจอากาศ ณ วันที่ ๑๔ มิถุนายน ๒๕๖๙ (กรมอุตุนิยมวิทยา)



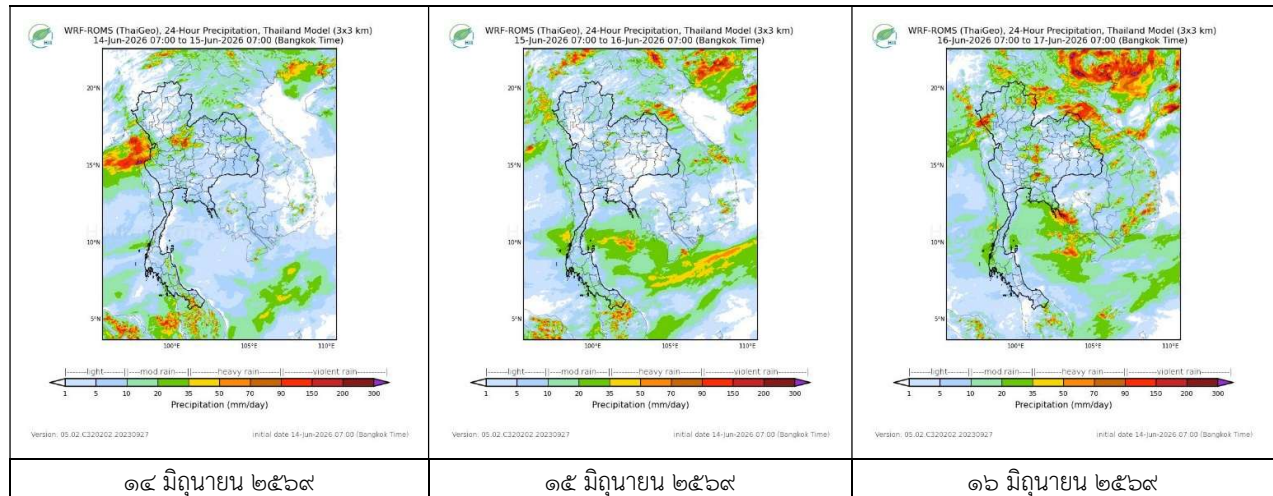
สถานีพิษณุโลก เวลา ๑๖.๔๕ น.



สถานีสุราษฎร์ธานี เวลา ๑๖.๔๕ น.

จากเรดาร์ตรวจอากาศพบกลุ่มเมฆฝนทุกภาคบริเวณประเทศไทย

๖. แผนภาพคาดการณ์ฝนล่วงหน้า ๓ วัน (สถาบันสารสนเทศทรัพยากรน้ำ (องค์การมหาชน))



๗. สถานการณ์น้ำในแหล่งเก็บกักน้ำ ณ วันที่ ๑๔ มิถุนายน ๒๕๖๙ (กรมชลประทาน กรมทรัพยากรน้ำ และสทช.)

๗.๑ ปริมาณน้ำในอ่างเก็บน้ำขนาดใหญ่ ๔๐,๐๘๖ ล้าน ลบ.ม. คิดเป็นร้อยละ ๕๗ (ปริมาณน้ำใช้การได้ ๑๖,๕๔๗ ล้าน ลบ.ม. คิดเป็นร้อยละ ๓๕) ปริมาณน้ำในอ่างฯ เทียบกับปี ๒๕๖๘ (๔๐,๕๐๕ ล้าน ลบ.ม. คิดเป็นร้อยละ ๕๗) น้อยกว่าปี ๒๕๖๘ จำนวน ๔๑๙ ล้าน ลบ.ม. ปริมาณน้ำไหลลงอ่างฯ จำนวน ๑๐๐.๗๙ ล้าน ลบ.ม. ปริมาณน้ำระบายจำนวน ๑๐๙.๒๕ ล้าน ลบ.ม. สามารถรับน้ำได้อีก ๓๐,๘๔๐ ล้าน ลบ.ม.

อ่างเก็บน้ำ	ความจุที่ รณก. (ล้าน ลบ.ม.)	ปริมาณ น้ำในอ่าง		ปริมาณ น้ำใช้การได้		ปริมาณ น้ำไหลลงอ่าง		ปริมาณ น้ำระบาย		ปริมาณ น้ำรับได้ อีก (ล้าน ม. <sup>๓</sup> ) (คงเหลือที่ รณ- ปริมาณน้ำ ปัจจุบัน)
		ปริมาณ (ล้าน ม. <sup>๓</sup> )	% น้ำเก็บ กัก	ปริมาณ (ล้าน ม. <sup>๓</sup> )	% น้ำใช้ การ	วันนี้ (ล้าน ม. <sup>๓</sup> )	เมื่อวาน (ล้าน ม. <sup>๓</sup> )	วันนี้ (ล้าน ม. <sup>๓</sup> )	เมื่อวาน (ล้าน ม. <sup>๓</sup> )	
๑.ภูมิพล	๑๓,๔๖๒	๗,๖๐๗	๕๗	๓,๘๐๗	๓๙	๒๔.๔๙	๒๘.๖๑	๓๐.๐๔	๓๐.๐๑	๕,๘๕๕
๒.สิริกิติ์	๙,๕๑๐	๕,๐๕๖	๕๓	๒,๒๐๖	๓๓	๑๑.๒๐	๑๑.๓๓	๑๘.๐๐	๑๘.๑๓	๔,๔๕๔
๓.จุฬารัตน์	๑๖๔	๙๐	๕๕	๕๓	๔๒	๐.๓๕	๐.๒๒	๐.๕๓	๐.๕๓	๗๔

๔.อุบลรัตน์	๒,๔๓๑	๙๘๐	๔๐	๓๙๙	๒๒	๘.๔๕	๔.๐๗	๕.๐๑	๕.๐๐	๑,๔๕๑
๕.ลำปาง	๑,๙๘๐	๘๙๑	๔๕	๗๙๑	๔๒	๑๓.๑๕	๓๔.๘๗	๔.๙๓	๔.๒๙	๑,๐๘๙
๖.สิรินธร	๑,๙๖๖	๙๙๗	๕๑	๑๖๕	๑๕	๕.๔๙	๑.๖๘	๑.๐๔	๑.๐๑	๙๖๙
๗.ป่าสักชลสิทธิ์	๙๖๐	๑๕๐	๑๖	๑๔๗	๑๕	๐.๐๐	๐.๐๐	๒.๕๙	๒.๕๙	๘๑๐
๘.ศรีนครินทร์	๑๗,๗๔๕	๑๓,๙๙๖	๗๙	๓,๗๓๑	๕๐	๗.๘๓	๑๕.๔๖	๑๕.๙๖	๑๕.๙๕	๓,๗๔๙
๙.วชิราลงกริม	๘,๘๖๐	๓,๗๑๘	๔๒	๗๐๖	๑๒	๔.๐๕	๑๓.๑๖	๘.๐๕	๘.๐๖	๕,๑๔๒
๑๐.ขุนด่านปราการชล	๒๒๔	๓๑	๑๔	๒๗	๑๒	๐.๓๙	๐.๘๕	๐.๓๔	๐.๑๕	๑๙๓
๑๑.รัชชประภา	๕,๖๓๙	๓,๓๑๕	๕๙	๑,๙๖๓	๔๖	๓.๗๘	๘.๙๙	๙.๙๗	๙.๙๔	๒,๓๒๔
๑๒.บางยาง	๑,๔๕๔	๘๔๖	๕๘	๕๖๙	๔๘	๒.๓๙	๒.๔๖	๓.๔๘	๓.๕๔	๖๐๘

๗.๒ อ่างเก็บน้ำขนาดกลาง ๔๖๑ แห่ง มีปริมาณน้ำ ๒,๘๗๙ ล้าน ลบ.ม. (๔๙%) ปริมาณน้ำใช้การ ๒,๔๕๙ ล้าน ลบ.ม. (๔๖%)

๗.๓ แหล่งน้ำในพื้นที่นอกเขตชลประทาน ๑๐๒,๐๙๙ แห่ง มีปริมาณน้ำรวม ๔,๒๐๗ ล้าน ลบ.ม. (๔๙%)

๗.๔ แหล่งน้ำขนาดเล็กนอกเขตชลประทาน ๒๙๓ แห่ง ตรวจวัดโดยกรมทรัพยากรน้ำ เริ่มต้นฤดูฝน มีปริมาณน้ำ ๓๓๖.๔ ล้าน ลบ.ม. (๕๙%) ปริมาณน้ำปัจจุบัน ๓๕๓.๔ ล้าน ลบ.ม. (๖๒%)

ภูมิภาค	จำนวน (แห่ง)	ปริมาณรวม (ล้าน ลบ.ม.)	ปริมาณน้ำ (ล้าน ลบ.ม.)							
			เดือน						ปัจจุบัน	
			ธ.ค. ๒๕๖๘	ม.ค. ๒๕๖๙	ก.พ. ๒๕๖๙	มี.ค. ๒๕๖๙	เม.ย. ๒๕๖๙	พ.ค. ๒๕๖๙	๘ มิ.ย. ๒๕๖๙	ร้อยละ
เหนือ	๑๗,๒๔๙	๙๙๒	๑,๐๖๔	๑,๐๕๑	๘๕๓	๗๕๐	๖๓๕	๖๓๕	๖๓๖	๖๔
ตะวันออกเฉียงเหนือ	๕๔,๕๔๗	๔,๓๘๒	๔,๑๗๗	๔,๑๗๖	๓,๖๒๐	๒,๘๑๑	๒,๐๕๙	๒,๐๕๓	๒,๐๕๕	๔๖
กลาง	๑๖,๓๖๗	๑,๕๗๔	๑,๓๘๔	๑,๓๑๘	๑,๑๔๔	๙๙๑	๗๔๗	๗๕๑	๗๔๕	๔๗
ตะวันออก	๗,๘๐๔	๙๙๒	๑,๑๒๐	๑,๑๒๐	๖๖๘	๖๘๒	๕๐๖	๔๙๕	๔๙๖	๕๐
ตะวันตก	๒,๕๐๖	๑๙๒	๑๕๐	๑๕๐	๑๑๘	๑๑๔	๗๔	๖๔	๖๔	๓๓
ใต้	๓,๖๒๖	๓๓๘	๒๙๔	๒๘๙	๑๔๑	๒๒๙	๑๗๘	๑๕๒	๑๕๔	๔๕
รวม	๑๐๒,๐๙๙.๐๐	๘,๔๗๐	๘,๑๘๙	๘,๑๐๔	๖,๖๔๔	๕,๕๗๗	๔,๑๙๙	๔,๑๕๐	๔,๑๕๐	๔๙

๘. สถานการณ์น้ำในประเทศ ณ วันที่ ๑๑ - ๑๔ มิถุนายน ๒๕๖๙ (กรมชลประทาน)

สถานี	แม่น้ำ	อำเภอ	จังหวัด	ระดับตลิ่ง (ม. รทก.)	ระดับน้ำ (ม.รทก.)				แนวโน้ม	เปรียบเทียบระดับตลิ่ง
					พฤษภ	ศุกร	เสาร์	อาทิตย์		
					๑๑ มิ.ย.	๑๒ มิ.ย.	๑๓ มิ.ย.	๑๔ มิ.ย.		
P.๑	ปิง	เมือง	เชียงใหม่	๓.๗๐	๑.๕๙	๑.๓๖	๑.๓๐	๑.๕๗	เพิ่มขึ้น	-๒.๑๓
W.๑C	วัง	เมือง	ลำปาง	๕.๒๐	-๐.๔๗	-๐.๔๕	-๐.๓๒	-๐.๒๖	เพิ่มขึ้น	-๕.๔๖
Y.๑๖	ยม	บางระกำ	พิษณุโลก	๗.๓๐	๕.๕๘	๕.๔๒	๕.๑๙	๕.๔๙	เพิ่มขึ้น	-๑.๘๑
N.๗A	น่าน	เมือง	พิจิตร	๙.๘๗	๓.๐๕	๓.๗๘	๔.๒๕	๔.๗๑	เพิ่มขึ้น	-๕.๑๖
C.๒	เจ้าพระยา	เมือง	นครสวรรค์	๒๕.๗๐	๑๘.๐๒	๑๗.๙๙	๑๘.๐๘	๑๘.๓๗	เพิ่มขึ้น	-๗.๓๓
C.๑๓	เจ้าพระยา	สรรพยา	ชัยนาท	๑๖.๓๔	๕.๓๗	๕.๓๗	๕.๓๗	๕.๓๗	ทรงตัว	-๑๐.๙๗
M.๖A	มูล	สตึก	บุรีรัมย์	๘.๐๐	-๐.๑๕	-๐.๑๖	-๐.๑๘	-๐.๑๙	ลดลง	-๘.๑๙
M.๑๙๑	ลำตะคอง	เมือง	นครราชสีมา	๓.๕๐	๐.๙๘	๑.๑๒	๑.๑๒	๑.๒๒	เพิ่มขึ้น	-๒.๒๘
M.๗	มูล	เมือง	อุบลราชธานี	๗.๐๐	๒.๑๒	๒.๑๓	๒.๑๘	๒.๑๙	เพิ่มขึ้น	-๔.๘๑
M.๖๙	ลำเซบก	ตระการพืชผล	อุบลราชธานี	๗.๗๐	๑.๓๓	๑.๓๕	๑.๓๕	๑.๓๔	ลดลง	-๖.๓๖
X.๖๔	คลองท่าแซะ	ท่าแซะ	ชุมพร	๑๗.๑๓	๘.๔๙	๘.๗๗	๘.๔๖	๗.๙๓	ลดลง	-๙.๒๐
X.๒๐๓	ภาคใต้ฝั่งตะวันออกตอนบน	เมือง	นครศรีธรรมราช	๑๐.๕๐	๘.๓๗	๘.๓๕	๘.๓๓	๘.๓๙	เพิ่มขึ้น	-๒.๑๑
X.๒๗๔	แม่น้ำโก-ลก	แว้ง	นราธิวาส	๒๓.๕๐	๑๘.๖๓	๑๘.๑๒	๑๘.๔๑	๑๘.๑๐	ลดลง	-๕.๔๐
X.๓๗A	แม่น้ำตาปี	พระแสง	สุราษฎร์ธานี	๑๑.๗๐	๖.๔๕	๗.๘๓	๘.๓๕	๘.๓๙	เพิ่มขึ้น	-๓.๓๑

\*\*\* ยังไม่ได้รับรายงาน

### สถานการณ์ระดับน้ำสูงสุดในประเทศ ณ วันที่ ๑๓ มิถุนายน ๒๕๖๙ (กรมทรัพยากรน้ำ)

รหัสสถานี	จุดตรวจวัด	เกณฑ์วิกฤติน้ำมาก (ม.รทก.)	ระดับน้ำ (ม.รทก.)
TA๑๓๐๒๐๒	จ.สมุทรสาคร อ.เมืองสมุทรสาคร ต.ท่าฉลอม	๑.๙๓	๑.๒๐
TC๑๙๑๗๐๔	จ.นครศรีธรรมราช อ.ขนอม ต.ขนอม	๐.๖๕	๐.๒๘
TA๑๐๐๒๒๑	จ.สมุทรปราการ อ.เมืองสมุทรปราการ ต.ปากน้ำ	๑.๗๕	-๐.๐๗
TA๑๐๐๒๑๙	จ.ปทุมธานี อ.เมืองปทุมธานี ต.บางปรอก	๒.๕๗	๐.๑๖
TC๑๙๑๙๑๘	จ.นครศรีธรรมราช อ.เชียรใหญ่ ต.เชียรใหญ่	๑.๖๓	๐.๒๕
TA๐๖๒๗๐๒	จ.กำแพงเพชร อ.พรานกระต่าย ต.ท่าไม้	๙๒.๗๔	๙๑.๘๗
TA๑๓๐๒๐๕	จ.นครปฐม อ.นครชัยศรี ต.บางแก้วฟ้า	๑.๙๓	๐.๐๔
TA๐๓๑๓๒๒	จ.หนองคาย อ.สระใคร ต.สระใคร	๑๖๕.๐๙	๑๖๔.๓๙
TA๑๒๐๓๐๔	จ.เพชรบูรณ์ อ.เมืองเพชรบูรณ์ ต.สะเดียง	๑๑๘.๕๑	๑๑๗.๐๑
TC๑๕๐๕๐๓	จ.ปราจีนบุรี อ.บ้านสร้าง ต.บ้านสร้าง	๒.๒๔	-๐.๐๘

### ๙. สถานการณ์น้ำในพื้นที่ลุ่มน้ำโขง ณ วันที่ ๑๔ มิถุนายน ๒๕๖๙ (คณะกรรมการอำนวยการแม่น้ำโขง)

สถานี	ระดับอ้างอิง (ม.รทก.)	ระดับตลิ่ง (ม.)	ระดับน้ำ (ม.)					เปรียบเทียบระดับตลิ่ง (ม.)	ผลต่างของระดับน้ำ (ม.)		แนวโน้ม
			๑๐ มิ.ย.	๑๑ มิ.ย.	๑๒ มิ.ย.	๑๓ มิ.ย.	๑๔ มิ.ย.		๓ วัน ย้อนหลัง	๕ วัน ย้อนหลัง	
อ.เชียงแสน จ.เชียงราย	๓๕๗.๑๑๐	๑๒.๘๐	๓.๘๓	๓.๘๔	๓.๙๗	๔.๒๒	๔.๓๓	-๘.๔๗	๐.๓๖	๐.๕๐	เพิ่มขึ้น
อ.เชียงคาน จ.เลย	๑๙๔.๑๑๘	๑๖.๐๐	๖.๖๒	๖.๘๑	๗.๒๙	๗.๗๒	๗.๘๗	-๘.๑๓	๐.๕๘	๑.๒๕	เพิ่มขึ้น
อ.เมือง จ.หนองคาย	๑๕๓.๖๔๘	๑๒.๒๐	๓.๑๖	๓.๓๐	๓.๕๒	๔.๐๐	๔.๕๒	-๗.๖๘	๑.๐๐	๑.๓๖	เพิ่มขึ้น
อ.เมือง จ.นครพนม	๑๓๒.๖๘๐	๑๒.๐๐	๓.๓๙	๓.๕๔	๓.๙๒	๔.๒๑	๔.๔๒	-๗.๕๘	๐.๕๐	๑.๐๓	เพิ่มขึ้น
อ.เมือง จ.มุกดาหาร	๑๒๔.๒๑๙	๑๒.๕๐	๓.๕๐	๓.๖๗	๓.๘๕	๔.๒๐	๔.๔๒	-๘.๐๘	๐.๕๗	๐.๙๒	เพิ่มขึ้น
อ.โขงเจียม จ.อุบลราชธานี	๘๙.๐๓๐	๑๔.๕๐	๓.๗๑	๓.๗๗	๓.๙๓	๔.๑๒	๔.๓๙	-๑๐.๑๑	๐.๔๖	๐.๖๘	เพิ่มขึ้น

\*\*\*ยังไม่ได้รับรายงาน

### ๑๐. สถานการณ์เตือนภัย Early Warning ณ วันที่ ๑๔ มิถุนายน ๒๕๖๙ (กรมทรัพยากรน้ำ)

การแจ้งเตือน	สถานี	การแจ้งเตือน	ช่วงเวลา
เตือนสีแดง (อพยพ)	-	-	-
เตือนสีเหลือง (เตือนภัย)	-	-	-
เตือนสีเขียว (เฝ้าระวัง)	-	-	-

\*\*\* ไม่มีสถานการณ์

### ๑๑. พื้นที่ติดตามและเฝ้าระวังสถานการณ์ธรณีพิบัติภัย ณ วันที่ ๑๔ มิถุนายน ๒๕๖๙ (กรมทรัพยากรธรณี)

เนื่องจากในพื้นที่เสี่ยงภัยแผ่นดินถล่มมีปริมาณน้ำฝนไม่ถึงเกณฑ์การเฝ้าระวัง ประกอบกับไม่มีพื้นที่คาดการณ์ปริมาณน้ำฝน ที่อาจก่อให้เกิดแผ่นดินถล่มล่วงหน้า จึงไม่มีพื้นที่ติดตามสถานการณ์ธรณีพิบัติภัยแผ่นดินถล่มและน้ำป่าไหลหลาก

### ๑๒. เหตุการณ์วิกฤติน้ำปัจจุบัน ณ วันที่ ๑๔ มิถุนายน ๒๕๖๙ [๐๘.๐๐ น. - ๑๕.๐๐ น. (วันนี้)]

ไม่มีสถานการณ์

### ๑๓. สถานการณ์ภาวะน้ำท่วม และสถานการณ์ฝนแล้ง/ฝนทิ้งช่วง ณ วันที่ ๑๔ มิถุนายน ๒๕๖๙ (ปก.)

ไม่มีสถานการณ์

### ๑๔. ลักษณะอากาศ ๗ วันข้างหน้า (ระหว่างวันที่ ๑๔ - ๒๐ มิถุนายน ๒๕๖๙) (กรมอุตุนิยมวิทยา)

ในช่วงวันที่ ๑๔ - ๑๖ และ ๒๐ มิ.ย. ๖๙ ประเทศไทยตอนบนมีฝนฟ้าคะนอง และมีฝนตกหนักบางแห่ง เนื่องจากมรสุมตะวันตกเฉียงใต้กำลังปานกลาง พัดปกคลุมทะเลอันดามัน ประเทศไทย และอ่าวไทย ประกอบกับมีหย่อมความกดอากาศต่ำบริเวณประเทศเวียดนามตอนบน ส่วนในช่วงวันที่ ๑๗ - ๑๙ มิ.ย. ๖๙ ภาคเหนือและ ภาคตะวันออกเฉียงเหนือมีฝนตกหนักถึงหนักมากบางแห่ง ส่วนภาคกลาง รวมทั้งกรุงเทพมหานครและปริมณฑล ภาคตะวันออก และภาคใต้ยังคงมีฝนตกหนักบางพื้นที่ เนื่องจาก จะมีร่องมรสุมพาดผ่านภาคเหนือตอนบน และประเทศลาวตอนบน ประกอบกับมรสุมตะวันตกเฉียงใต้กำลังปานกลางยังคงพัดปกคลุมทะเลอันดามัน ประเทศไทย และอ่าวไทยเข้าสู่หย่อมความกดอากาศต่ำบริเวณประเทศเวียดนามตอนบน

สำหรับคลื่นลมบริเวณทะเลอันดามันตอนบนมีกำลังปานกลาง โดยมีคลื่นสูง ๑ - ๒ เมตร ส่วนทะเลอันดามันตอนล่าง และอ่าวไทย มีคลื่นสูงประมาณ ๑ เมตร บริเวณที่มีฝนฟ้าคะนองคลื่นสูงมากกว่า ๒ เมตร ตลอดช่วง

### ๑๕. ความช่วยเหลือในพื้นที่ประสบปัญหาน้ำแล้งสะสมของกรมทรัพยากรน้ำ

ความช่วยเหลือในพื้นที่ประสบปัญหาน้ำแล้ง ตั้งแต่วันที่ ๑ ตุลาคม ๒๕๖๘ - ๑๒ มิถุนายน ๒๕๖๙

หน่วยงาน	จังหวัด	ปริมาณการ สูบน้ำ (ลบ.ม.)	ปริมาณการ แจกจ่ายน้ำอุปโภค (ลิตร)	ประโยชน์ที่ได้รับ		พื้นที่เกษตร (ไร่)
				อุปโภค-บริโภค		
				ครัวเรือน	ประชากร	
สทท.๑	กำแพงเพชร	-	๔๒๙๗๕	๒๑๔๘.๗๕	๘๕๙๕	-
	เชียงใหม่	-	๑๑๐๘๐๐	๕๕๕๔๐	๒๒๑๖๐	-
	เชียงใหม่	-	๔๓๕๑๐	๒๑๗๕.๕	๘๗๐๒	-
	แม่ฮ่องสอน	-	๓๕๙๗๐	๑๗๙๘.๕	๗๑๙๔	-
	ลำปาง	๑๑๒๕๐๐	๑๑๒๓๙๖๐	๒๐๔๗๔	๘๐๓๘๘	๑๐๐๐
สทท.๒	นครสวรรค์	๓๔๑๙๒๖๐	๒๗๖๐๐๐	๕๘๑๒	๑๓๗๑๒	๗๖๓๒
	อุทัยธานี	-	๓๘๔๐๐๐	๓๐๐	๑๐๐๘	-
สทท.๓	สกลนคร	๔๑๗๙๖๐	๐	๒๘๘	๑๒๒๘	๒๐๐๐
	อุดรธานี	๑๖๐๗๒๙๒	๐	๙๓๙๙	๓๓๑๕๕	๒๕๙๐
สทท.๔	กาฬสินธุ์	๕๒,๐๐๐	-	๗๐	๒๑๒	-
	ขอนแก่น	๑,๑๔๖,๙๒๐	-	๔,๑๓๒	๑๓,๓๖๕	๑๘๐
	มหาสารคาม	๑๘๘,๐๐๐	-	๒,๕๒๓	๘,๔๓๑	๑๕๗
	ร้อยเอ็ด	-	๑,๙๖๘,๐๐๐	๑๒๐	๔๙๒	-
	-	๔๔,๘๐๐	-	-	-	-
สทท.๕	นครราชสีมา	๗๖๗๐๐๐	๕๕๐๐๐	๗๘๕๙	๒๔๔๗๗	๑๕๐๐
	บุรีรัมย์	๘๘๐๐	-	๖๕๐	๒๐๐๐	-
	สุรินทร์	๑๘๘๐๐	-	๒๑๔	๑๑๔๐	-
สทท.๖	จันทบุรี	๕๑๒๔๖๐๐	๑๑๔๐๐๐๐	๑๑๙๒๕	๕๘๕๙๑	๑๐๙๗๕
	ฉะเชิงเทรา	๘๓๖๐๐๐	-	๑๙๗	๕๗๐	๒๗๐๐
	ชลบุรี	๒๙๗๐๐๐	-	๑๗๒	๗๕๐	-
	ปราจีนบุรี	๓๓๗๖๙๐๐	-	๓๘๐	๗๕๓๘	๖๐๑๐
สทท.๗	กาญจนบุรี	-	๖๐๐๐	๓๑๔	๘๑๖	๑๐
	ประจวบคีรีขันธ์	๘๑๐๐๐	-	๔๓๑๙	๑๒๙๕๗	-
	เพชรบุรี	๑๑๘๒๖๐	-	๑๕๐๐๐	๔๖๐๐๐	-
	ราชบุรี	๒๐๓๗๖๐	-	๗๔๕	๒๕๕๔	๖๐๐
สทท.๘	นครศรีธรรมราช	๒๖๐๙๘๒๐	-	๒๔๓๐	๘๖๘๐	๗๓๑๕๐
	พัทลุง	-	-	-	-	-

	สงขลา	๗๒๙๐๐	-	๔๙๐	๑๕๗๐	๑๕๘๐
	สตูล	-	๓๐๐๐๐	๔๒๐	๑๒๖๐	๐
สทน.๙	น่าน	-	๑๓๔๙๐	๒๒๔๘	๔๔๙๗	-
	พิษณุโลก	๑๗๒๕๐๐	๒๔๖๖๐	๘๐๐	๒๕๔๓	๔๒๐๑
	แพร่	๑๕๐๙๖๐	-	๗๕๐	๒๔๕๐	๒๐๔๖
	อุตรดิตถ์	-	๓๒๕๘๖๒	๖๔๘๖	๑๓๑๑๑	-
สทน.๑๐	กระบี่	-	๒๔๐๐๐	๔๐	๑๗๖	-
	ชุมพร	๖๒๔๐๐	-	๑๑๐	๔๐๐	๑๒๐๐
	พังงา	-	๙๑๒๐๐๐	๑๒๓๕๐	๒๕๒๐๒	-
	สุราษฎร์ธานี	๘๒๔๗๔๐	๓๓๖๐๐๐	๗๙๓๖	๒๒๙๕๔	๖๘๐๓๐
สทน.๑๑	อุบลราชธานี	๒๐๐๗๖๐	-	๑๘๖๔	๖๗๕๗	-
	<b>๓๗ จังหวัด</b>	<b>๒๑๙๑๔๙๓๒</b>	<b>๖๘๕๒๒๒๗</b>	<b>๑๓๒๔๘๐.๗๕</b>	<b>๔๔๕๖๓๕</b>	<b>๑๘๕๕๖๑</b>

จึงเรียนมาเพื่อโปรดทราบ

**นายธีระชุน บัญสิทธิ์**  
**อธิบดีกรมทรัพยากรน้ำ**  
 ประธานคณะกรรมการศูนย์ปฏิบัติการ  
 ทรัพยากรธรรมชาติและสิ่งแวดล้อม (ด้านทรัพยากรน้ำ)